

## 「かくれ」心筋症って何ですか？

健康な猫の15%で隠れているとされる、  
猫の心臓の病気（肥大型心筋症）です



### 【猫の「かくれ」心筋症の特徴】

- ☐ 多くは無症状ですが、興奮したり、運動後に口を開けて呼吸する様子が見られます
- ☐ 高齢の猫ちゃんはもちろん、若い猫ちゃんでも突然の体調不良や突然死の原因となります
- ☐ 心雑音が聴取できない猫ちゃんが少なくないため、初期診断が遅れがちになりやすい病気です
- ☐ このような猫ちゃんでは、NT-ProBNP（血液検査）で早期発見ができる可能性があります。

今回の血液検査（NT-ProBNP）で異常値が出た猫ちゃんには、心エコー検査を行い、かくれ心筋症の確定診断を行います。

## 注意事項（お読みください）

### 事前予約推奨ですが、当日受付もします

・電話での事前予約を推奨しますが、当日受付も可能です。午前中であれば11：00まで、午後であれば17：30までにペットpassで受付してください

＊本健診は2/28までの期間限定です。

### 採尿に必要な容器は病院でお渡しします

・なるべく事前に容器を取りにいらして下さい  
（採尿容器＝無料です。後日実施も可能です）

### 検便は当日の便をお持ちください

・ビニール袋などに入れて当日お持ちください

### ＊事前予約の場合、15:30～の予約枠（キャットアワー枠）を利用できます。

・待ち時間も少なく、スムーズに健康診断が実施できます。なお、当日の予約はできません。

### ＊病院が苦手な猫ちゃんの場合

・大きめの洗濯ネットに入れてご来院ください  
・来院30分程度前に飲ませることで、リラックスした状態で来院することができるサプリや内服も事前にお渡しすることもできます。

## - シーサイドアニマルクリニック -

茅ヶ崎市東海岸北5-15-23

☎ 0467-98-4392

# 冬の健康診断のご案内



## - シーサイドアニマルクリニック -

[www.seasideac.jp](http://www.seasideac.jp)



## 健康診断を受けさせてあげませんか？

昨年から猫の健康診断を夏と冬の2回実施しており、今回は冬の健康診断となります。当院オリジナル健康診断をぜひご検討ください。

(1) 下部尿路疾患（膀胱炎）の診断

(2) 隠れ心筋症の発見（オプション）

(3) 肝臓病、腎臓病等の早期診断

(4) 外部および内部寄生虫のチェック

(5) その他、一般状態の異常の有無

を主なチェック項目としています。

## こんな症状ありませんか？

- ☐ 太ってきた
- ☐ やせてきた
- ☐ 食事を残す／食べない
- ☐ お水を飲む量が増えてきた
- ☐ 毛づやが悪くなった
- ☐ おしっこを頻繁にする
- ☐ トイレに何度も通うが何も出ない
- ☐ 便秘がち
- ☐ 吐くことが多い
- ☐ くしゃみや鼻水が頻繁に出ている
- ☐ 口のまわりを気にする
- ☐ ヨダレが多い
- ☐ 体にしこりがある

当てはまる症状がある場合は、  
当院スタッフまでお申し出ください！

## 健康診断の内容



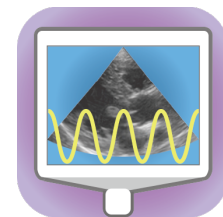
### • 問診と身体検査

- ☐ 問診・一般身体検査
- ☐ 全身のチェック



### • 血液検査

- ☐ 血球・生化学・電解質
- ☐ 内臓系のチェック
- ☐ （かくれ心筋症のチェック）



### • エコー検査

- ☐ 腹部のチェック

### • おしっこ検査

- ☐ 尿試験紙・沈渣顕微鏡
- ☐ 腎臓・膀胱炎のチェック

### • 糞便検査

- ☐ お腹の寄生虫のチェック

## 健康診断料金

8,400円（税抜）

\*かくれ心筋症のチェック（NT-ProBNP検査）は、オプション（4,000円）です。

\*血液検査結果は通常1週間で出ます。